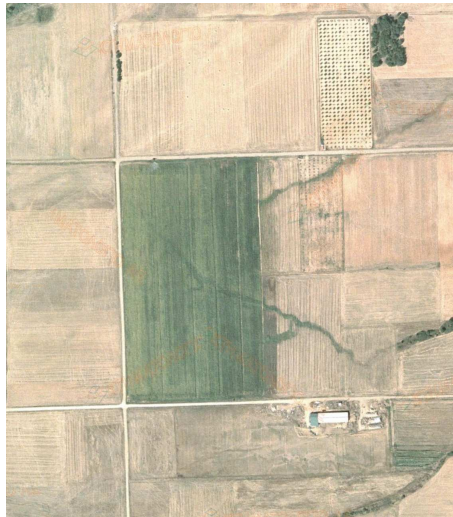


ΟΔΗΓΙΕΣ ΔΕΙΓΜΑΤΟΛΗΨΙΑΣ ΕΛΔΦΟΥΣ



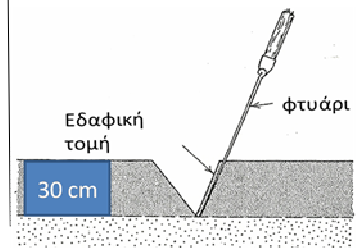
Με την χρήση εδαφολήπτη ή πατόφυταρου παίρνουμε τυχαία δείγματα από **5-10** σημεία του χωραφιού και από βάθος **0-30 εκ.** για ετήσιες καλλιέργειες. Για πολυετής καλλιέργειες παίρνουμε δείγματα και από βάθος **30-60 εκ.** και τοποθετούμε σε διαφορετική σακούλα

Ακολουθούμε τυχαία πορεία ζικ-ζακ και αποφεύγουμε σημεία που έχουν ιδιαίτερα χαρακτηριστικά (διαφορετικό χρώμα, νεροκρατούν, κλπ).



ΒΑΘΟΣ ΔΕΙΓΜΑΤΟΛΗΨΙΑΣ

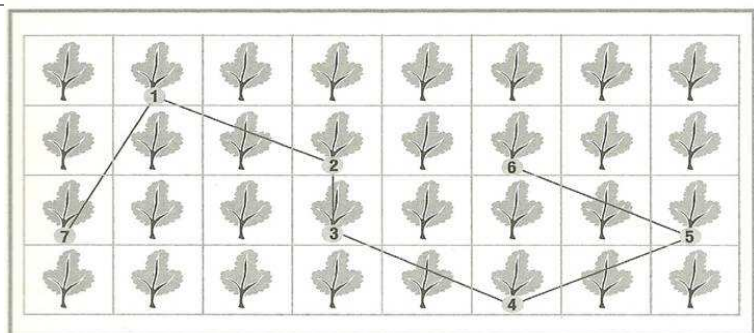
- 0-30 εκ για ετήσιες καλλιέργειες (κηπευτικά, μεγάλης καλλιέργειας)
- 0-30 εκ και 30-60 εκ (δύο βάθη) , για πολυετής καλλιέργειες (εγκατάσταση οπωρώνων, καλλιέργειες δένδρων, αμπέλι κλπ)



ΔΕΙΓΜΑΤΟΛΗΨΙΑ ΑΠΟ ΟΠΩΡΩΝΑ



Λαμβάνουμε δείγμα από την προβολή της κόμης του δένδρου και όχι δίπλα στον κορμό.



Ακολουθούμε τυχαία πορεία μέσα στον οπωρώνα σύμφωνα με το σχήμα. Λαμβάνουμε δείγματα από 5-10 σημεία. Τοποθετούμε τα δείγματα που προέρχονται από το ίδιο βάθος στην ίδια καθαρή σακούλα.